

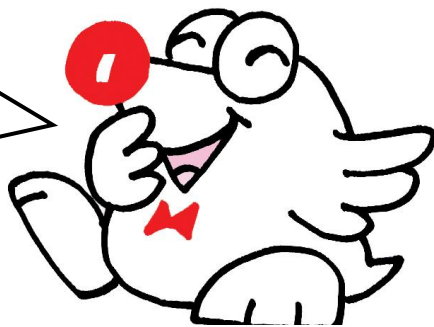
# グランプリの栄冠は誰の手に!?

# パラパラアニメーションコンテスト2016

## 作品大募集!!

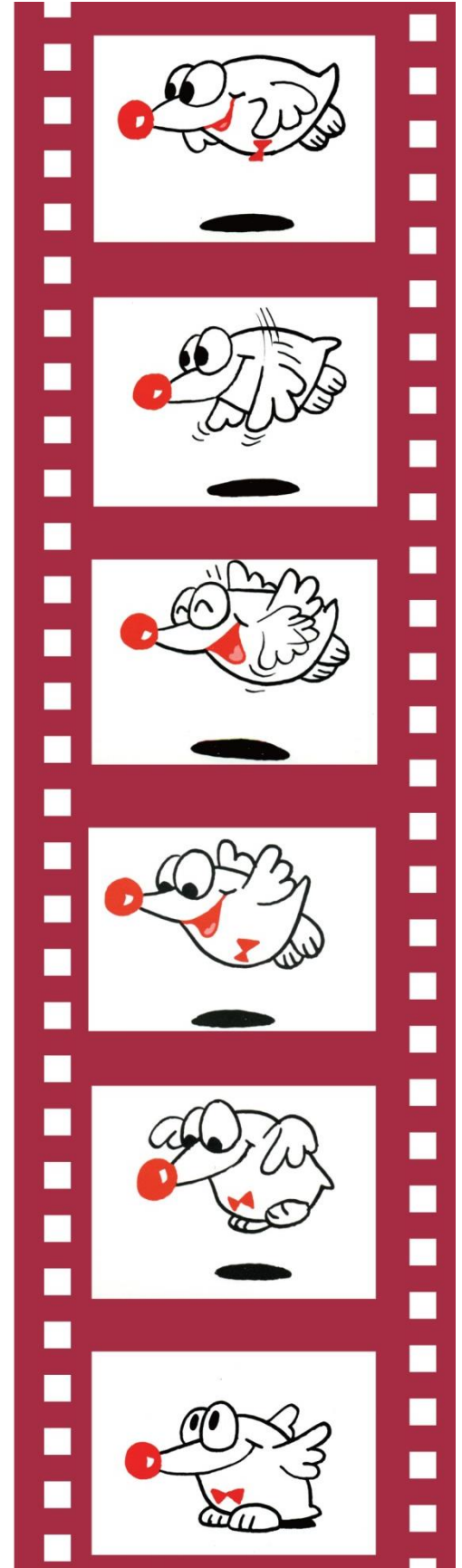
あなたの作品を世界で活躍している  
アニメーション作家が審査します。  
優秀作品は、第16回広島国際アニメーション  
フェスティバルで上映します。  
あなたの中に眠るアニメーションの  
才能を开花させよう!!  
出て来い!  
パラパラアニメーションチャンピオン!!

みんなの作品、  
待ってるよ。  
ドシドシ  
応募してね!



マスコットキャラクター「ラッピー」

主催：広島国際アニメーションフェスティバル実行委員会、  
広島市、公益財団法人広島市文化財団



# パラパラアニメーションコンテスト2016 応募用紙

作品名	
ふりがな	
氏名	
住所	〒           —
電話番号	(           )           —
年齢	歳
学校名	
学年	
応募部門 ○を付けて ください	未就学児部門   •   小学1年生～4年生部門  小学5年生～6年生部門   •   中学生部門

- ※年齢・学年・応募部門は、応募当時のものを記入してください。
- ※作品を複数応募される場合は、この用紙をコピーして使用してください。
- ※応募の際に記載していただく個人情報は、広島国際アニメーションフェスティバルのイベント案内の送付にのみ使用し、第三者に提供することはありません。

## パラパラアニメーションコンテスト2016 応募要項

- 1 対 象 未就学児、小学生、中学生
- 2 審査部門 ①未就学児部門  
②小学1年生～4年生部門  
③小学5年生～6年生部門  
④中学生部門  
※審査部門は、作品を応募した時の学年、年齢で部門分けをします。
- 3 賞及び賞品 ①グランプリ 1点（全応募作品の中で最も優秀な作品）  
②特別優秀賞 数点（グランプリの次に優秀な作品）  
③優 秀 賞 部門ごとに3点（各部門で優秀な作品）  
※賞品は、広島国際アニメーションフェスティバルのグッズを予定しています
- 4 応募方法 作品（30枚～60枚程度）の表面には作品名を記入してください。  
また、応募用紙に作品名、住所、氏名、年齢、電話番号、学校名、学年を記入のうえ、応募締切日（必着）までに郵送または持参してください。年齢、学年は応募当時のものを記入してください。
- 5 応募作品数 お一人様何点でもご応募できます。
- 6 応募期間 平成28年2月1日（月）～5月20日（金）※必着
- 7 入賞結果発表 入賞結果については、応募者全員に郵送でご連絡します。
- 8 展示、上映等 応募していただいた作品は、2016年8月開催の第16回広島国際アニメーションフェスティバルで展示するとともに、入賞作品については、動画に変換して上映、広報等に使用します。
- 9 著作権 応募作品のすべてについて、著作権などの諸権利は、広島国際アニメーションフェスティバル実行委員会に帰属します。

※応募の際に記載していただく個人情報は、広島国際アニメーションフェスティバルのイベント案内の送付にのみ使用し、第三者に提供することはありません。

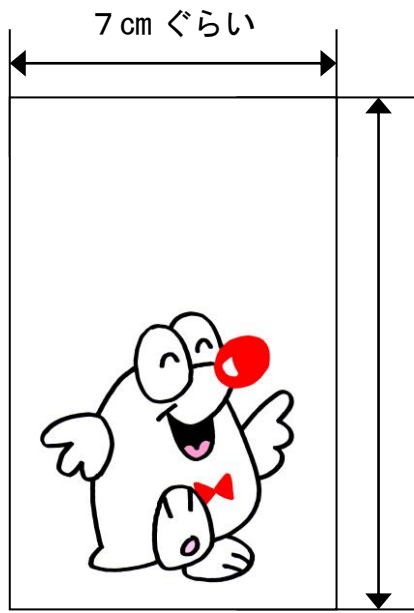
### 【お問合せ・応募先】

730-0812 広島市中区加古町4-17 JMS アステールプラザ内  
広島国際アニメーションフェスティバル実行委員会事務局  
「パラパラアニメーションコンテスト2016」係  
TEL : 082-245-0245 FAX : 082-504-5658、245-0246



# パラパラアニメーションの作り方

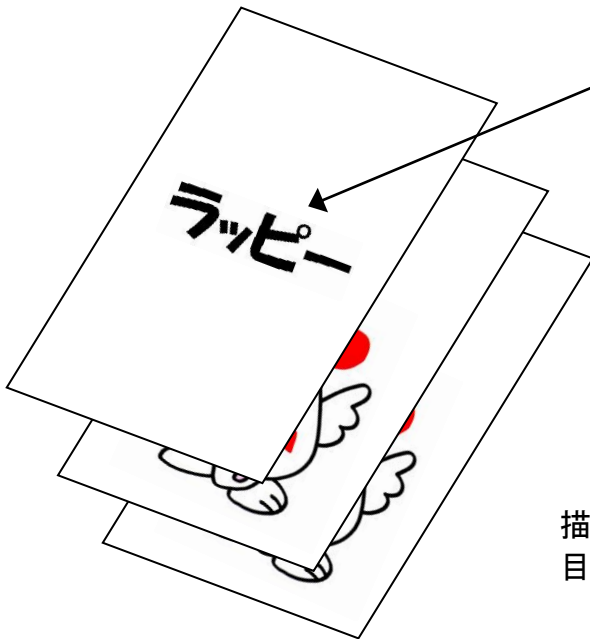
## ① 紙の大きさ



A4判の紙の約  $\frac{1}{8}$  ぐらいの大きさを  
目安にしてください。

10 cm ぐらい

## ② 絵を描く順番、枚数

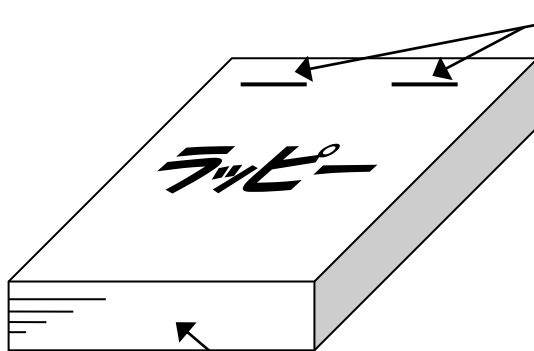


一番上の紙に作品名を書いて  
ください。

絵は、下からはじまって、上でおわるように  
並べて描いてください。

描く枚数は、30枚～60枚ぐらいを  
目安にしてください。

## ③ とじ方



ここは、まっすぐそろえて切り落として  
ください。

バラバラにならないように  
しっかりとじてください。

